



Wohn-/Nutzfläche (EG+DG): ~ 123 m²
 Kniestock (DG): ~ 80 cm
 Dachneigung: 42 °

Wohnhaus Bad Dürkheim

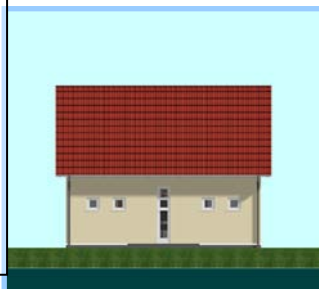
Wer eine klare Raumaufteilung, Linien und Formen fordert, wird sich dieses Haus vormerken.

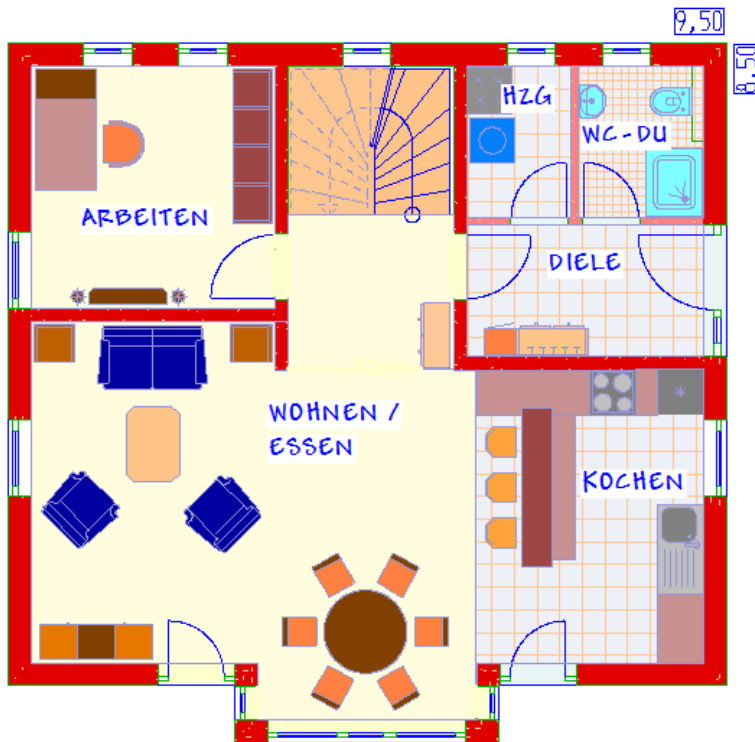
Klassische Symmetrien sorgen für eine angenehme Ausgewogenheit und optimale Raumaufteilung.

Erleben Sie schlüsselfertige Wohnträume *

* schlüsselfertige Erstellung
 einschl. Bodenplatte/Fundament
 Ausstattung laut LUMA-Baubeschreibung

HAUSANSICHTEN

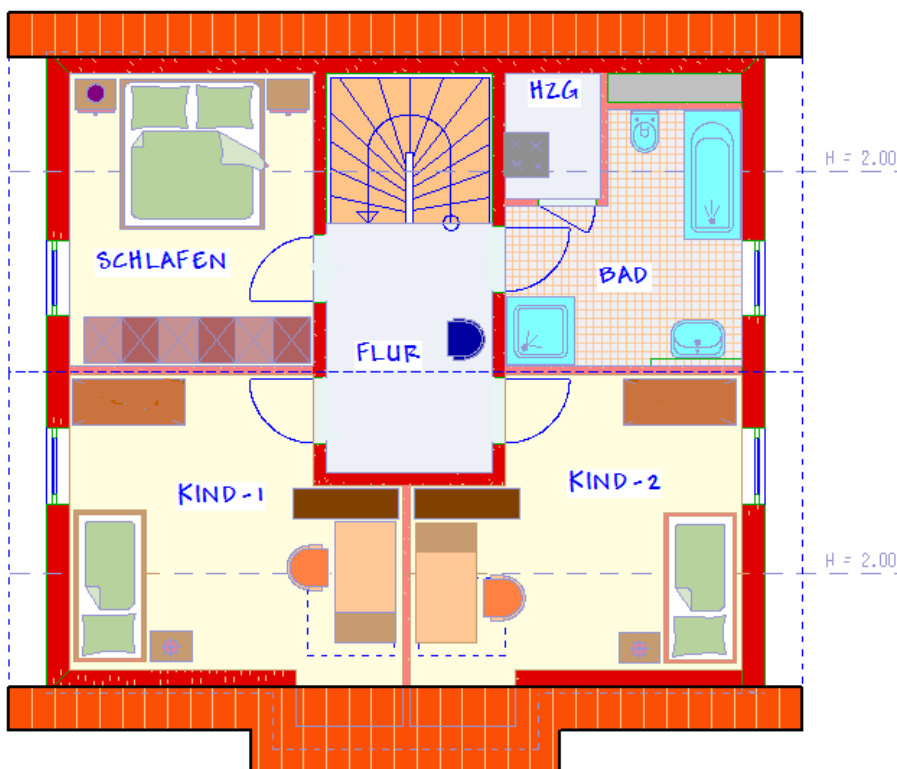




ERDGESCHOSS

69,00 m²

Wohnen/Essen	31,50 m ²
Kochen	12,00 m ²
Arbeiten	10,50 m ²
WC-DU	3,50 m ²
Diele	5,50 m ²
HZG/Abst.	3,00 m ²
Treppe	3,00 m ²



DACHGESCHOSS

54,00 m²
(64,00 m²)

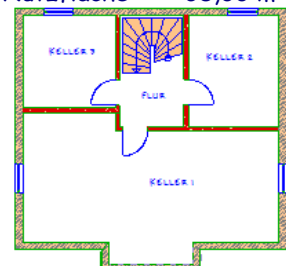
Schlafen	11,00 m ²
Kind 1	13,00 m ²
Kind 2	13,00 m ²
Bad	8,50 m ²
Flur	7,50 m ²
HZG/Abst.	1,00 m ²

zusätzlich:

KELLERGESCHOSS

(Aufpreis auf Anfrage)

Nutzfläche 68,00 m²



BAD DÜRKHEIM 123

