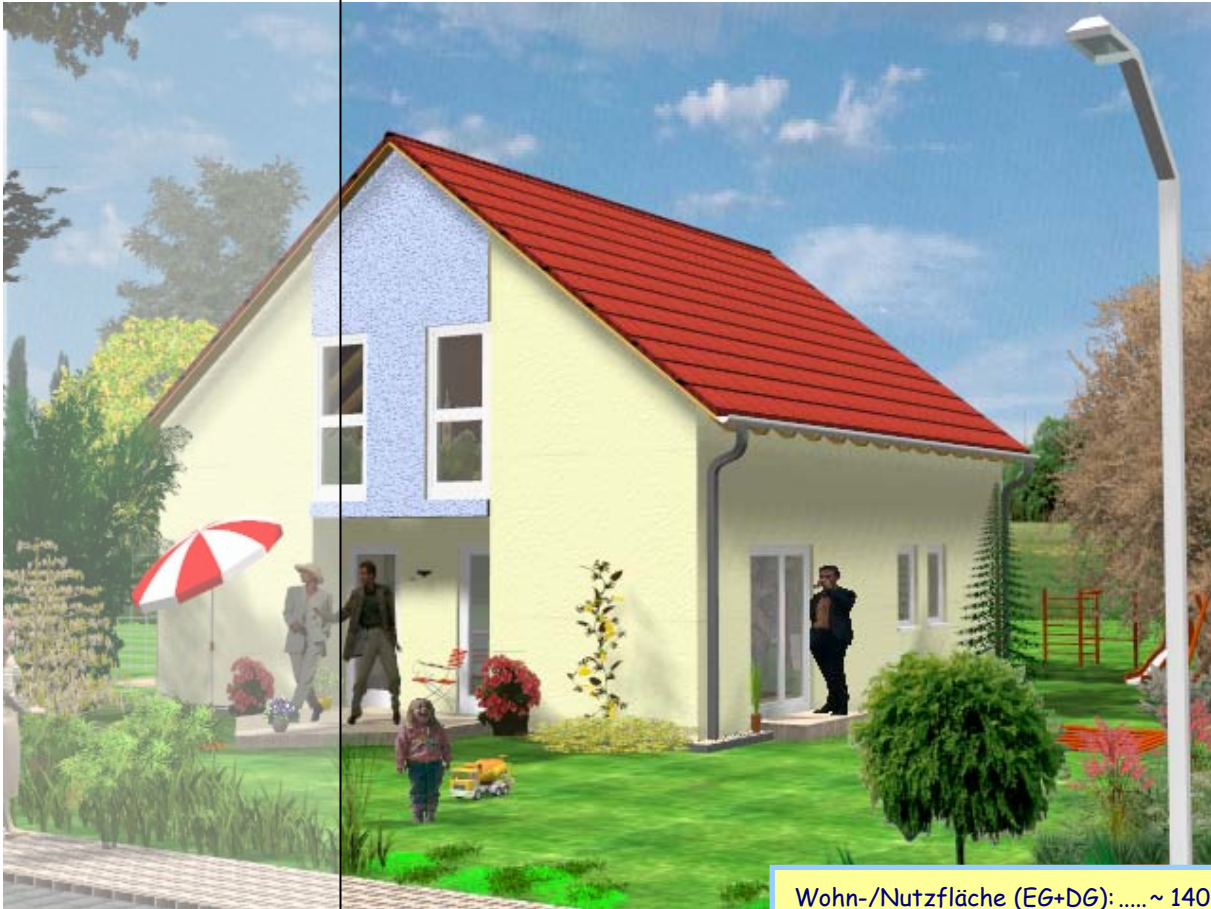




KETSCH 140



Wohn-/Nutzfläche (EG+DG): ~ 140 m²
 Kniestock (DG): ~ 100 cm
 Dachneigung: 38 °

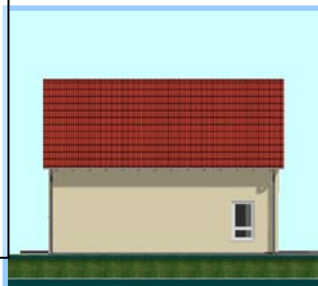
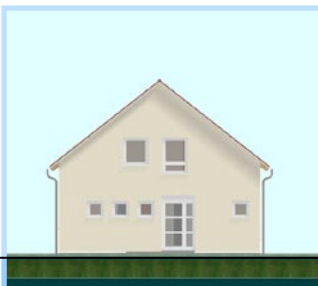
Erleben Sie schlüsselfertige Wohnträume *

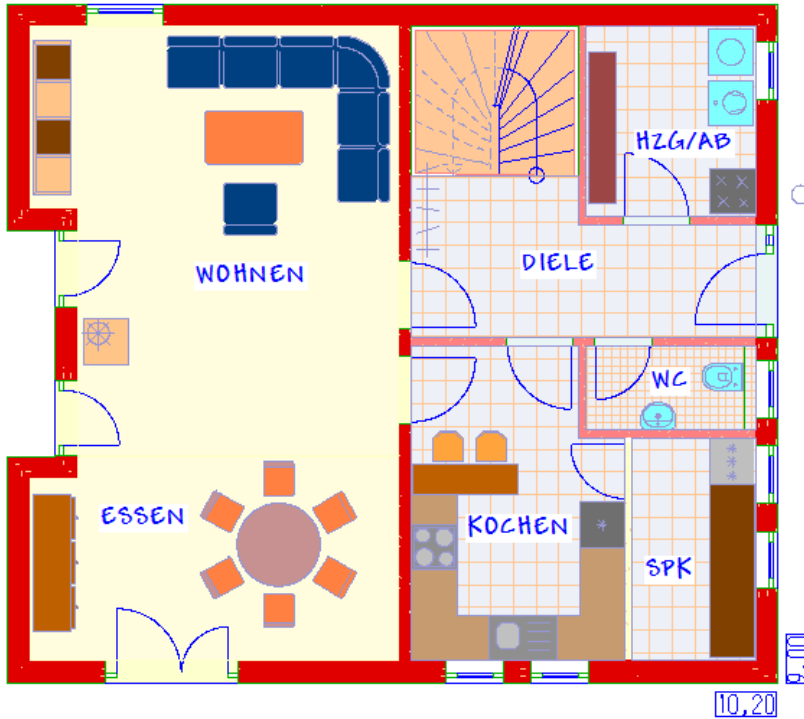
* schlüsselfertige Erstellung
 einschl. Bodenplatte/Fundament
 Ausstattung laut LUMA-Baubeschreibung

Wohnhaus Ketsch

Ein bewährtes Wohnkonzept mit zusätzlichen Nutzflächen im Erdgeschoss, die Sie bei häuslichen Tätigkeiten zu schätzen wissen dürften, ebenso wie das ausbaufähige große Bad.

HAUSANSICHTEN





ERDGESCHOSS
74,00 m²

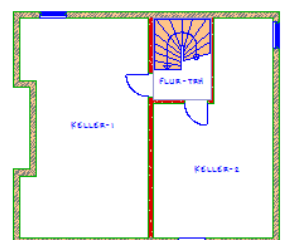
Wohnen/Essen	39,00 m ²
Kochen	11,00 m ²
HWR/SPK	5,00 m ²
WC	2,50 m ²
Diele	11,00 m ²
HZG/Abst.	5,50 m ²

DACHGESCHOSS
66,00 m²
(74,00 m²)

Schlafen	18,00 m ²
Kind 1	16,00 m ²
Kind 2	15,00 m ²
Bad	10,50 m ²
Flur	6,50 m ²

zusätzlich:
KELLERGESCHOSS
(Aufpreis auf Anfrage)

Nutzfläche 75,00 m²



KETSCH 140

