



# LINDENHOF 90



Wohn-/Nutzfläche (EG): ..... ~ 90 m<sup>2</sup>  
 Kniestock (DG): ..... ~ 20 cm  
 Dachneigung: ..... 25 °

**Erleben Sie schlüsselfertige Wohnträume \***

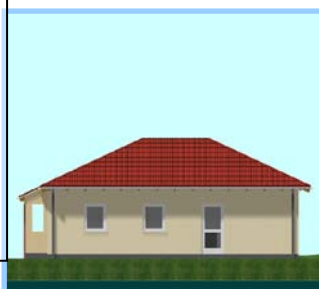
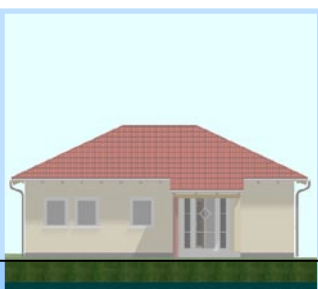
\* schlüsselfertige Erstellung  
 einschl. Bodenplatte/Fundament  
 Ausstattung laut LUMA-Baubeschreibung

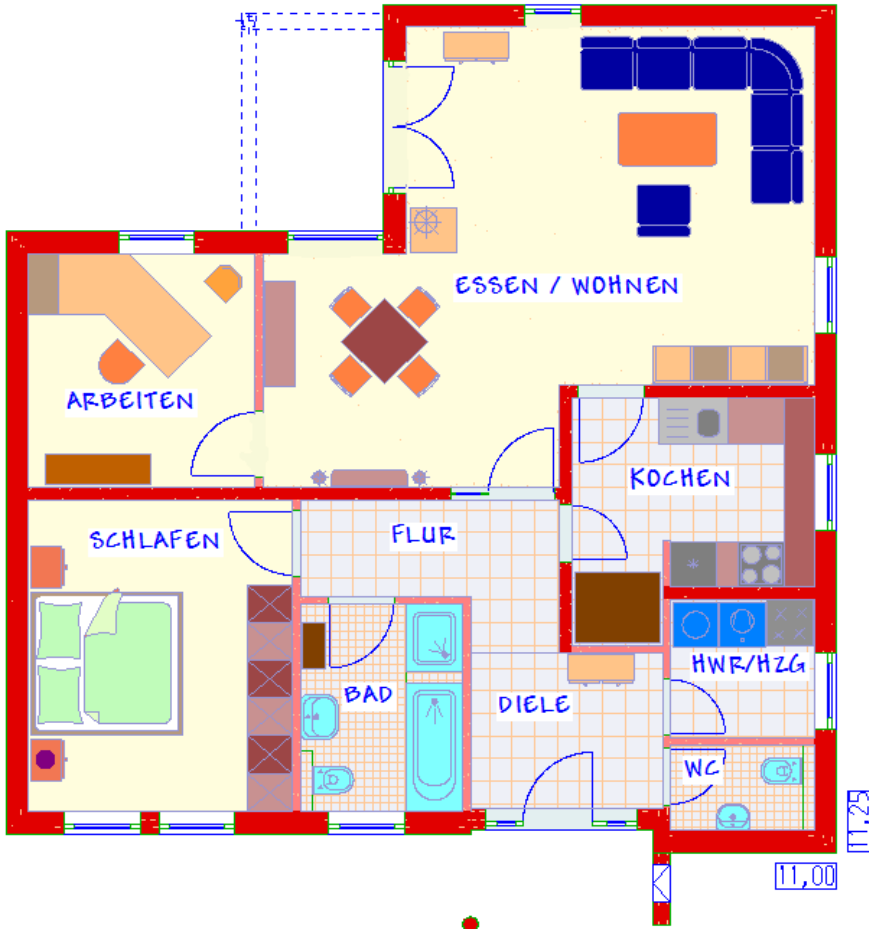
## Wohnhaus Lindenhof

Wohnen und Leben auf einer Ebene.

Ein übersichtliches Raumprogramm für das Leben zu zweit, mit einem flexibel gestaltbaren Zusatzraum für Gäste oder als Arbeitszimmer.

### HAUSANSICHTEN

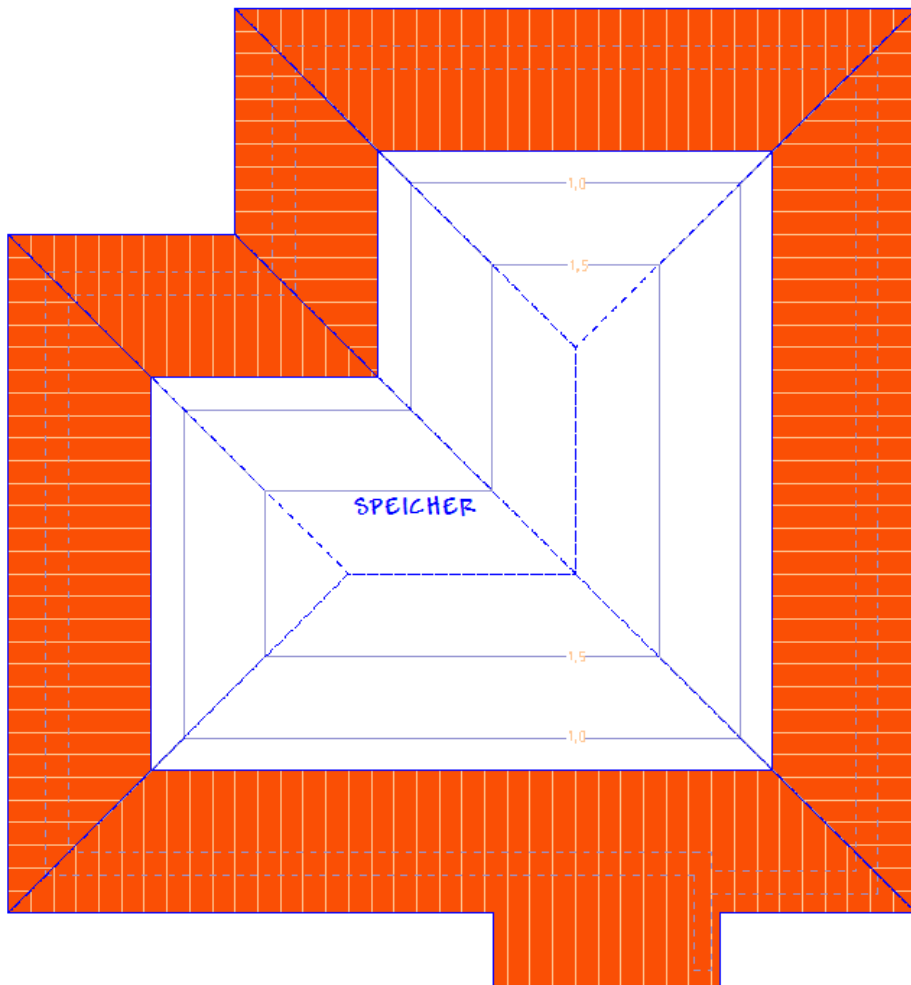




### Erdgeschoss

90,00 m<sup>2</sup>

Wohnen/Essen	34,50 m <sup>2</sup>
Kochen	9,00 m <sup>2</sup>
HWR/HZG	3,50 m <sup>2</sup>
WC	2,00 m <sup>2</sup>
Diele	5,50 m <sup>2</sup>
Bad	6,00 m <sup>2</sup>
Schlafen	14,50 m <sup>2</sup>
Arbeiten	9,50 m <sup>2</sup>
Flur	5,50 m <sup>2</sup>



### Dachgeschoss

Speicher