



# UDWIGSHAFEN 156



Wohn-/Nutzfläche (EG+DG): ..... ~ 156 m<sup>2</sup>  
 Kniestock (DG): ..... ~ 50 cm  
 Dachneigung: ..... 38 °

### Wohnhaus Ludwigshafen

Ein familienfreundliches Zuhause mit einem sehenswerten zentralen Empfangsbereich sowie Galerieebene.

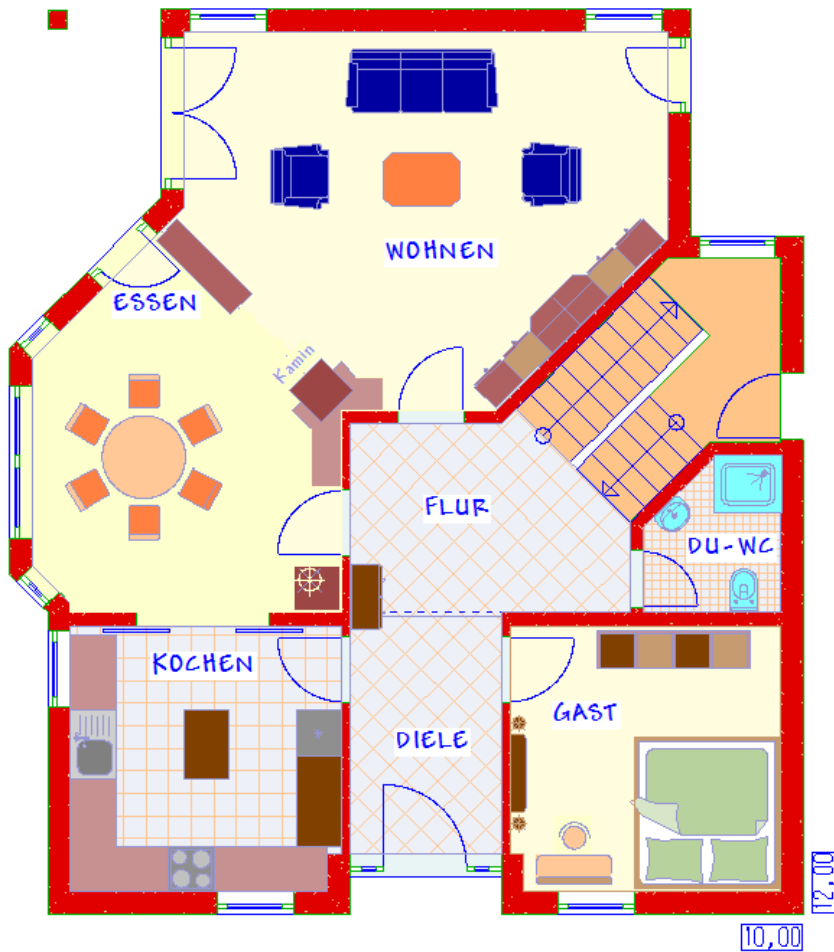
Die interessante und offene Grundrissgestaltung bietet ein Maximum an Wohnmöglichkeit.

### Erleben Sie schlüsselfertige Wohnträume \*

\* schlüsselfertige Erstellung  
 einschl. Bodenplatte/Fundament  
 Ausstattung laut LUMA-Baubeschreibung

### HAUSANSICHTEN

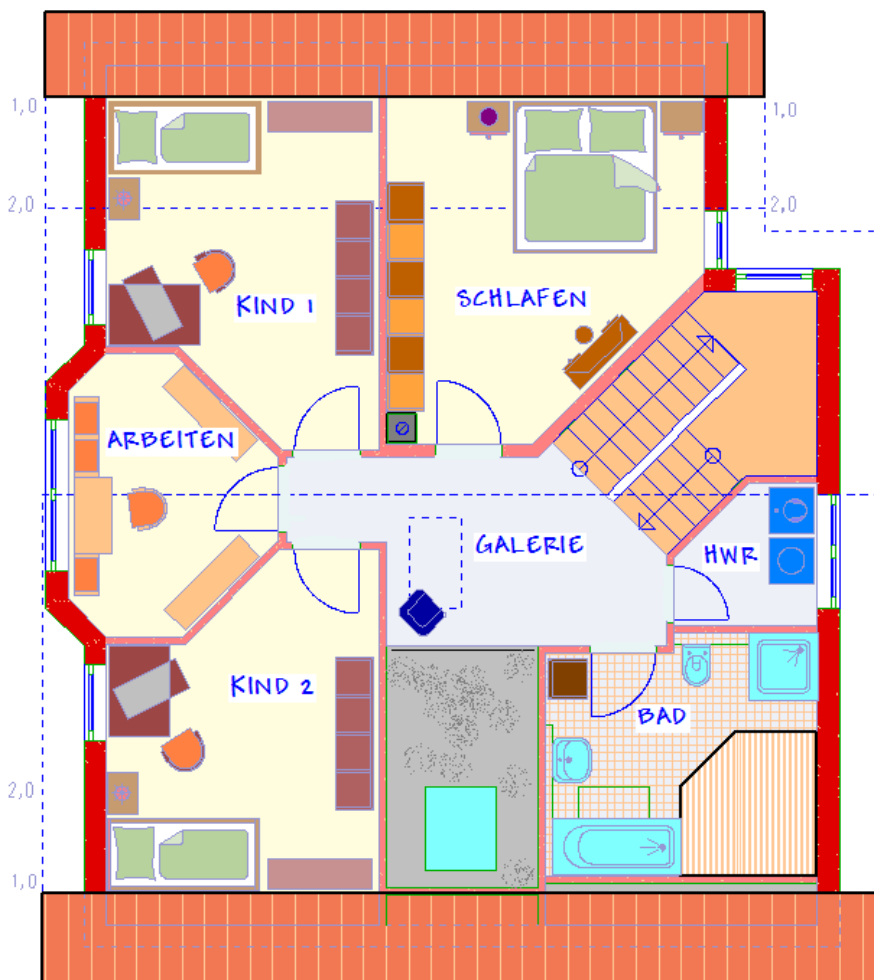




## ERDGESCHOSS

87,00 m<sup>2</sup>

Wohnen	27,50 m <sup>2</sup>
Essen	16,00 m <sup>2</sup>
Kochen	12,50 m <sup>2</sup>
Flur	8,50 m <sup>2</sup>
WC-DU	3,50 m <sup>2</sup>
Diele	6,50 m <sup>2</sup>
HZG/ABST	12,50 m <sup>2</sup>



## DACHGESCHOSS

69,00 m<sup>2</sup>

(83,00 m<sup>2</sup>)

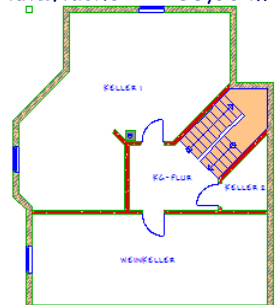
Schlafen	14,50 m <sup>2</sup>
Kind 1	12,00 m <sup>2</sup>
Kind 2	12,00 m <sup>2</sup>
Arbeiten	8,50 m <sup>2</sup>
Bad	9,00 m <sup>2</sup>
HWR	3,00 m <sup>2</sup>
Galerie	10,00 m <sup>2</sup>

zusätzlich:

## KELLERGESCHOSS

(Aufpreis auf Anfrage)

Nutzfläche 88,00 m<sup>2</sup>



LUDWIGSHAFEN 156

