



Wohn-/Nutzfläche (EG+DG): ..... ~ 118 m<sup>2</sup>  
 Kniestock (DG): ..... ~ 60 cm  
 Dachneigung: ..... 38 °

**Erleben Sie schlüsselfertige Wohnträume \***

\* schlüsselfertige Erstellung  
 einschl. Bodenplatte/Fundament  
 Ausstattung laut LUMA-Baubeschreibung

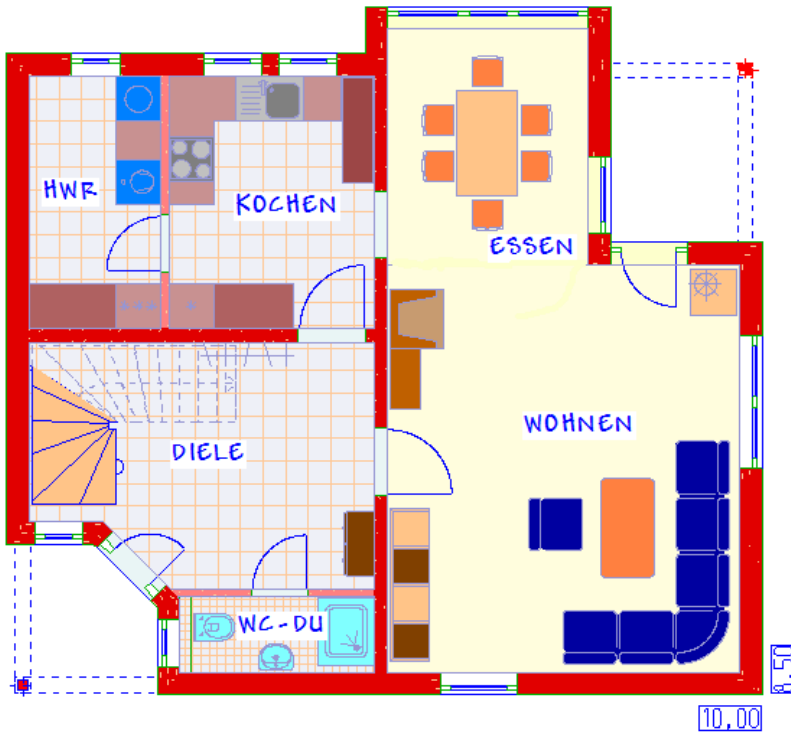
### Wohnhaus Mannheim

Die vierköpfige Familie ist die Durchschnittsgröße in Deutschland bei Eigenheimen.

Dieses Zuhause bietet weit mehr als nur Durchschnitt: Der große Dielenbereich gewährt Zugang zu den ideal angeordneten Wohnräumen.

### HAUSANSICHTEN

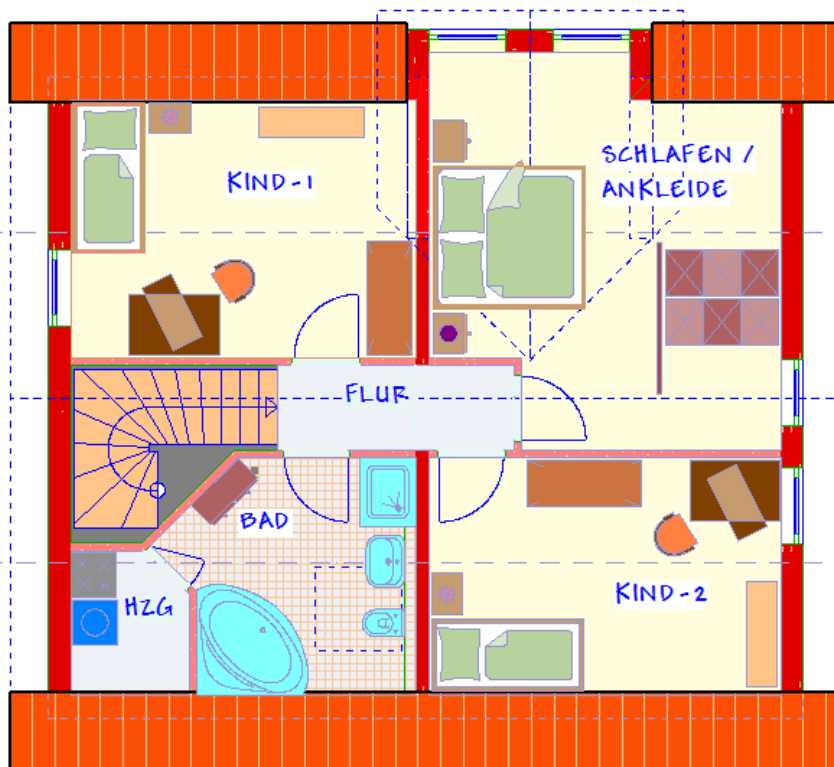




## ERDGESCHOSS

64,00 m<sup>2</sup>

Wohnen	25,00 m <sup>2</sup>
Essen	8,50 m <sup>2</sup>
Kochen	9,00 m <sup>2</sup>
HWR/SPK	6,00 m <sup>2</sup>
WC-DU	2,50 m <sup>2</sup>
Diele	13,00 m <sup>2</sup>



## DACHGESCHOSS

54,00 m<sup>2</sup>  
(69,00 m<sup>2</sup>)

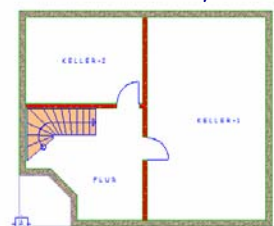
Schlafen/Ankl.	20,50 m <sup>2</sup>
Kind 1	11,50 m <sup>2</sup>
Kind 2	10,50 m <sup>2</sup>
Bad	6,50 m <sup>2</sup>
Flur	3,50 m <sup>2</sup>
HZG	1,50 m <sup>2</sup>

zusätzlich:

## KELLERGESCHOSS

(Aufpreis auf Anfrage)

Nutzfläche 65,00 m<sup>2</sup>



MANNHEIM 118

**LWA**  
Ziegelhaus