



Wohn-/Nutzfläche (EG+DG): ..... ~ 172 m<sup>2</sup>  
 Kniestock (DG): ..... ~ 205 cm  
 Dachneigung: ..... 25 °

### Wohnhaus Maudach

Ein wenig anders wohnen -  
 Warum nicht?

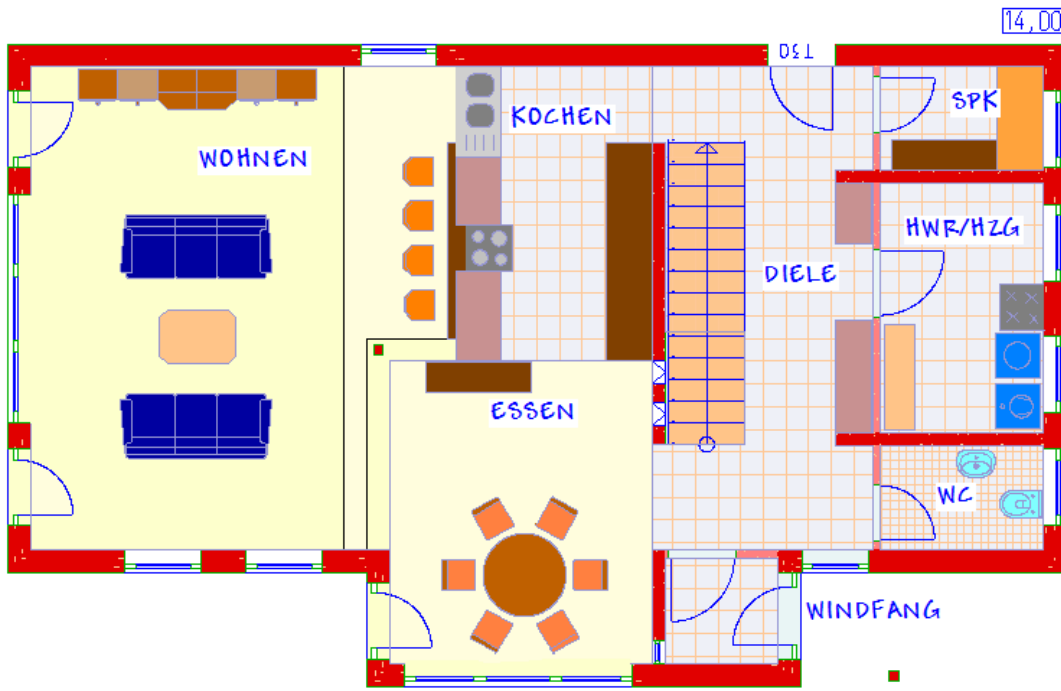
Das offene Konzept mit klar abgetrennten Funktionsbereichen im Erdgeschoss und großzügige Gliederung im raumhohen Dachgeschoss werden auch Sie faszinieren.

#### HAUSANSICHTEN



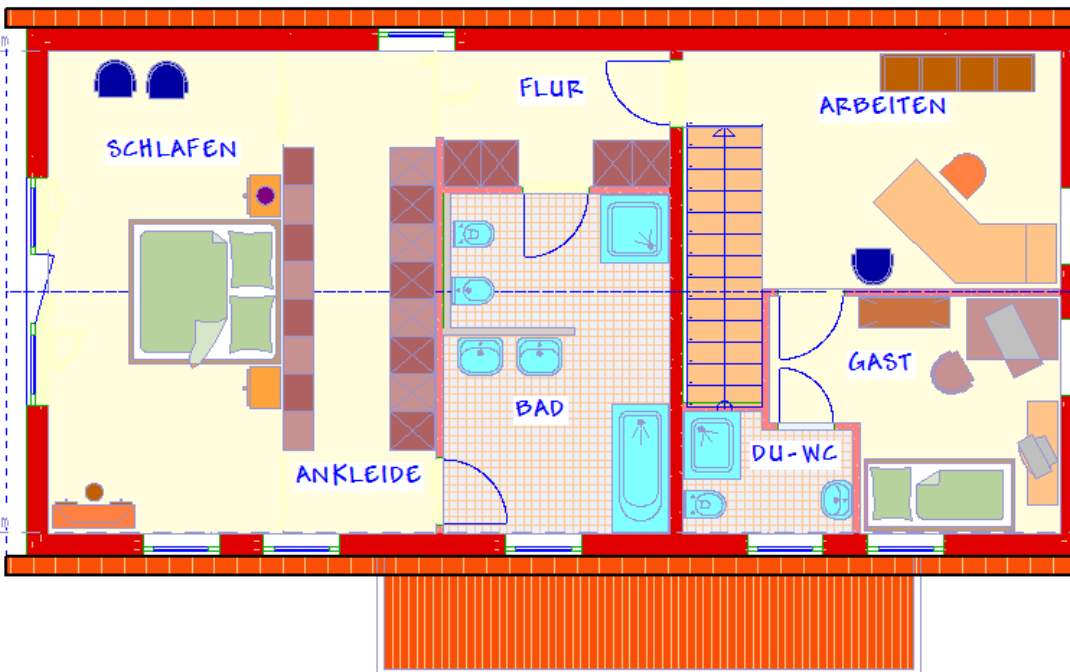
**Erleben Sie schlüsselfertige Wohnträume \***

\* schlüsselfertige Erstellung  
 einschl. Bodenplatte/Fundament  
 Ausstattung laut LUMA-Baubeschreibung



**ERDGESCHOSS**  
92,00 m<sup>2</sup>

Wohnen	34,00 m <sup>2</sup>
Essen	14,00 m <sup>2</sup>
Kochen	10,00 m <sup>2</sup>
SPK	3,00 m <sup>2</sup>
WC	3,00 m <sup>2</sup>
Diele	19,00 m <sup>2</sup>
HWR/HZG	7,00 m <sup>2</sup>
Windfang	2,00 m <sup>2</sup>

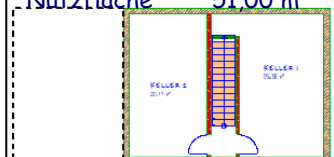


**DACHGESCHOSS**  
80,00 m<sup>2</sup>  
(80,00 m<sup>2</sup>)

Schlafen	20,00 m <sup>2</sup>
Ankleide	14,00 m <sup>2</sup>
Gast	10,50 m <sup>2</sup>
Arbeiten	13,50 m <sup>2</sup>
Flur	5,50 m <sup>2</sup>
Bad	13,00 m <sup>2</sup>
WC-DU	3,50 m <sup>2</sup>

zusätzlich:  
**KELLERGESCHOSS**  
(Aufpreis auf Anfrage)

Nutzfläche 51,00 m<sup>2</sup>



MAUDACH 172

