



# CHIFFERSTADT 98



Wohn-/Nutzfläche (EG+DG): ..... ~ 98 m<sup>2</sup>  
 Kniestock (DG): ..... ~ 80 cm  
 Dachneigung: ..... 40 °

### Wohnhaus Schifferstadt

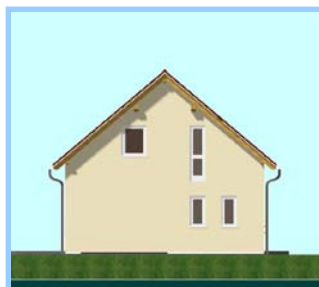
Die kleine Familie, die ein bewährtes Wohnkonzept zu einem unerhört attraktiven Preis-/Leistungsverhältnis sucht, wird hier fündig.

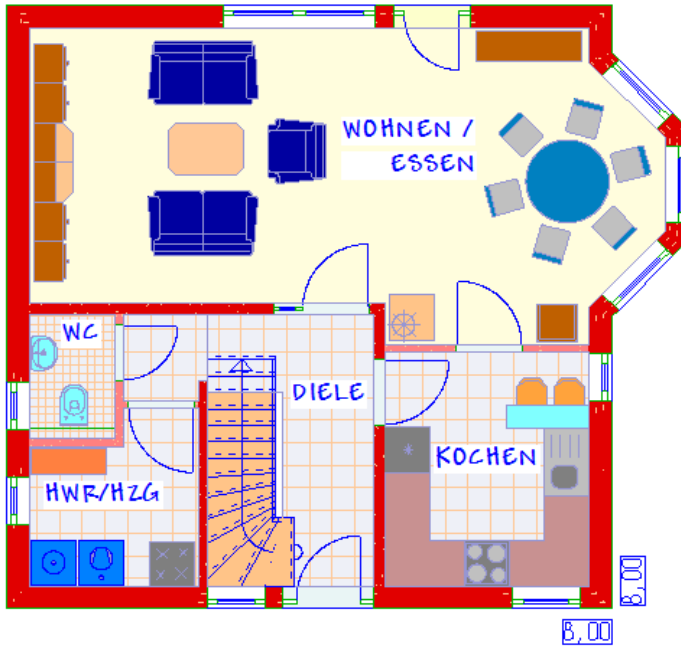
Einschl. Erker und Balkon sowie div. Erweiterungsmöglichkeiten.

**Erleben Sie schlüsselfertige Wohnträume \***

\* schlüsselfertige Erstellung  
 einschl. Bodenplatte/Fundament  
 Ausstattung laut LUMA-Baubeschreibung

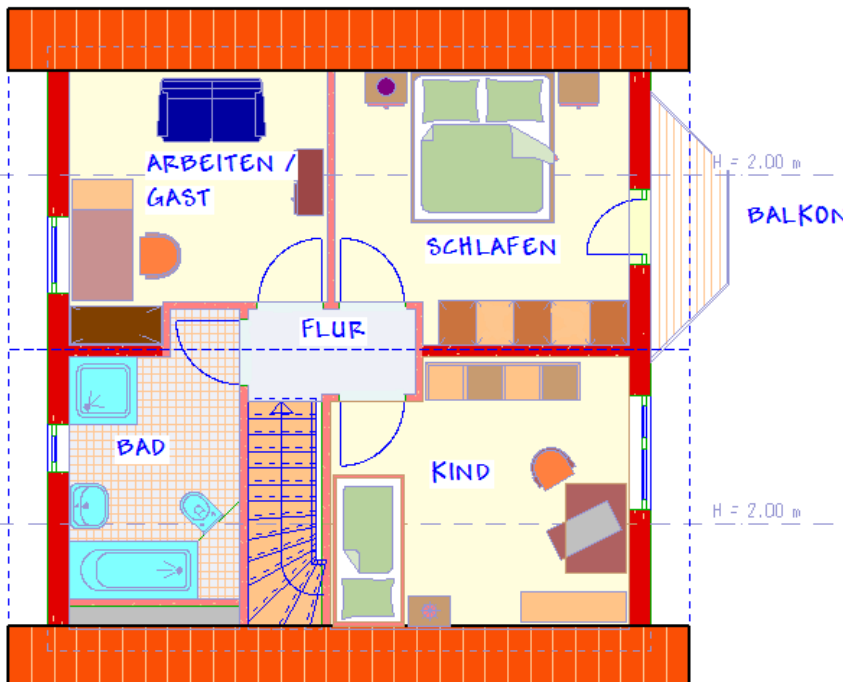
### HAUSANSICHTEN





## ERDGESCHOSS 54,00 m<sup>2</sup>

Wohnen/Essen	31,00 m <sup>2</sup>
Kochen	8,50 m <sup>2</sup>
HWR/HZG	4,00 m <sup>2</sup>
WC	2,00 m <sup>2</sup>
Diele	8,50 m <sup>2</sup>

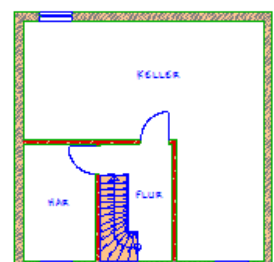


## DACHGESCHOSS 44,00 m<sup>2</sup> (51,00 m<sup>2</sup>)

Schlafen	11,50 m <sup>2</sup>
Kind	11,50 m <sup>2</sup>
Arb./Gast	9,00 m <sup>2</sup>
Bad	7,00 m <sup>2</sup>
Flur	2,50 m <sup>2</sup>
Balkon	2,50 m <sup>2</sup>

zusätzlich:  
**KELLERGESCHOSS**  
(Aufpreis auf Anfrage)

Nutzfläche 52,00 m<sup>2</sup>



SCHIFFERSTADT 98

**LWA**  
Ziegelhaus