



PEYER 152



Wohn-/Nutzfläche (EG+DG): ~ 152 m²
 Kniestock (DG): ~ 80 cm
 Dachneigung: 36 °

Erleben Sie schlüsselfertige Wohnträume *

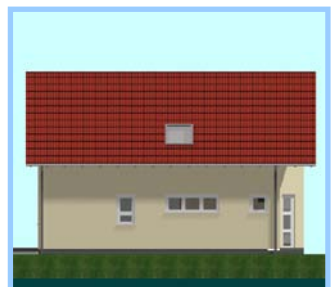
* schlüsselfertige Erstellung
 einschl. Bodenplatte/Fundament
 Ausstattung laut LUMA-Baubeschreibung

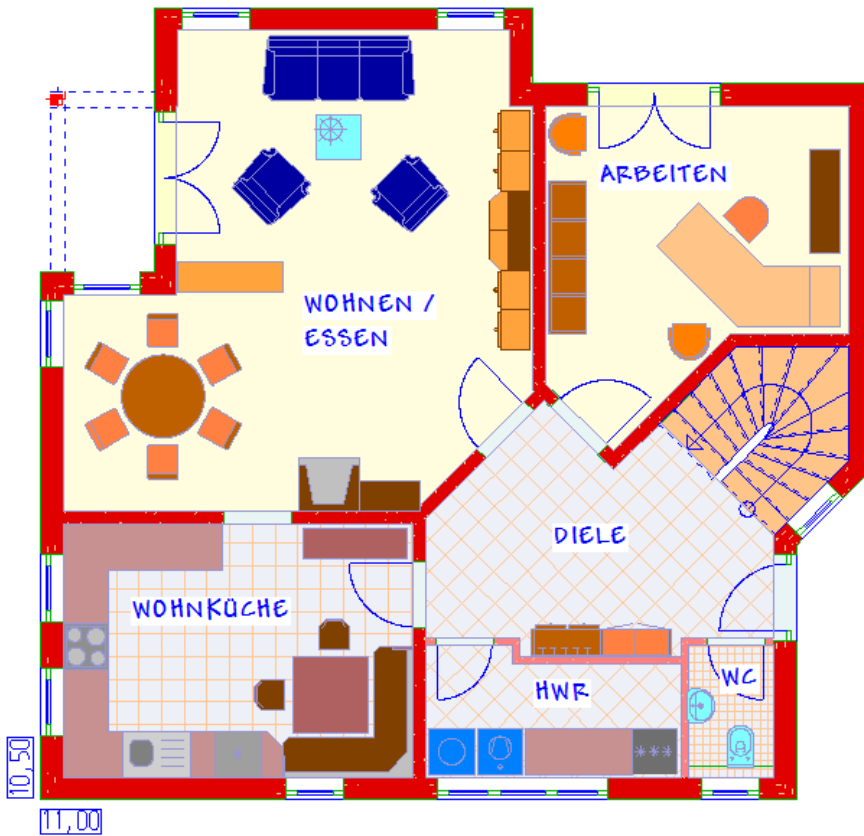
Wohnhaus Speyer

Ein großes Haus für eine große Familie.

Bis zu 4 Kinderzimmer sind möglich ohne auf ein interessantes Raumerlebnis verzichten zu müssen.

HAUSANSICHTEN

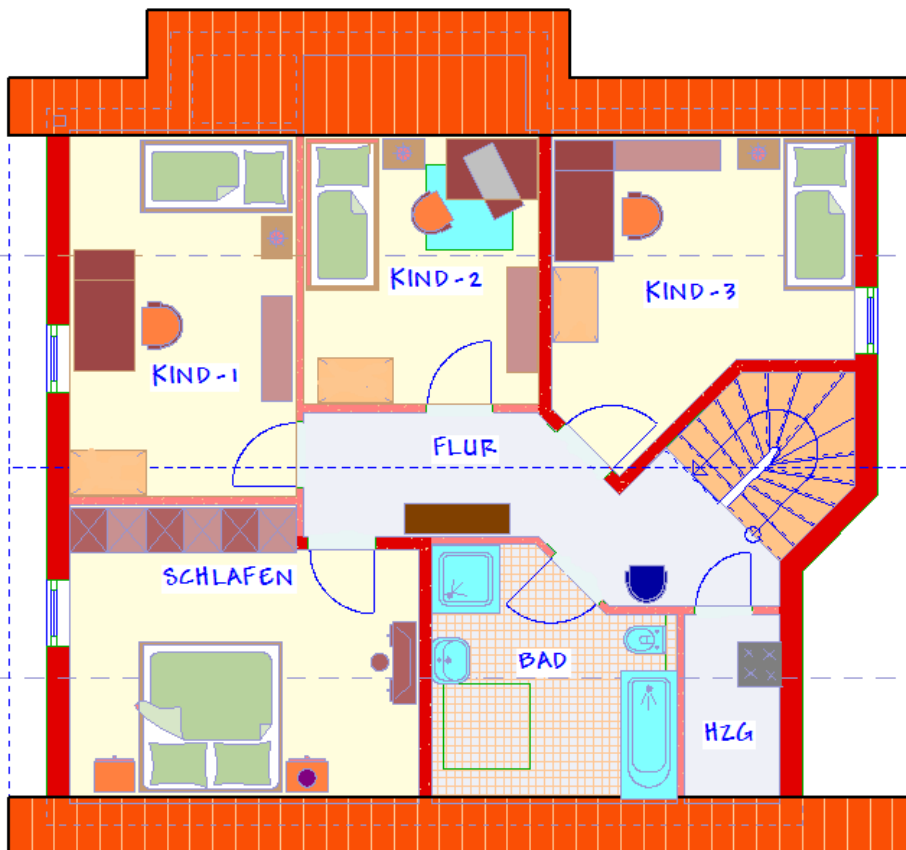




ERDGESCHOSS

85,00 m²

Wohnen/Essen	33,00 m ²
Kochen	15,50 m ²
HWR	5,50 m ²
WC	2,00 m ²
Diele	14,50 m ²
Arbeiten	14,50 m ²



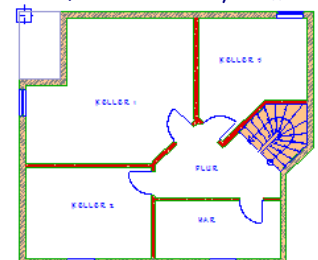
DACHGESCHOSS

67,00 m²
(84,00 m²)

Schlafen	14,00 m ²
Kind 1	12,50 m ²
Kind 2	9,50 m ²
Kind 3	11,50 m ²
Bad	7,50 m ²
Flur	10,00 m ²
HZG	2,00 m ²

zusätzlich:
KELLERGESCHOSS
(Aufpreis auf Anfrage)

Nutzfläche 80,00 m²



SPEYER 152

LWA
Ziegelhaus