



# WACHENHEIM 100



Wohn-/Nutzfläche (EG+DG): ..... ~ 100 m<sup>2</sup>  
 Kniestock (DG): ..... ~ 80 cm  
 Dachneigung: ..... 38 °

### Wohnhaus Wachenheim

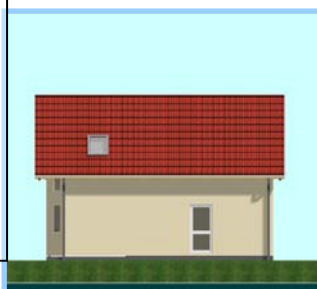
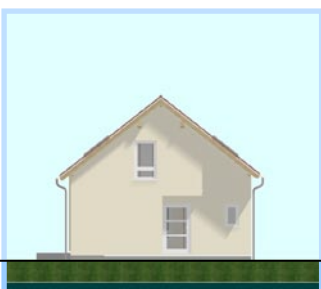
Die Alternative zum Reihen- oder Doppelhaus mit hohem Qualitätsanspruch.

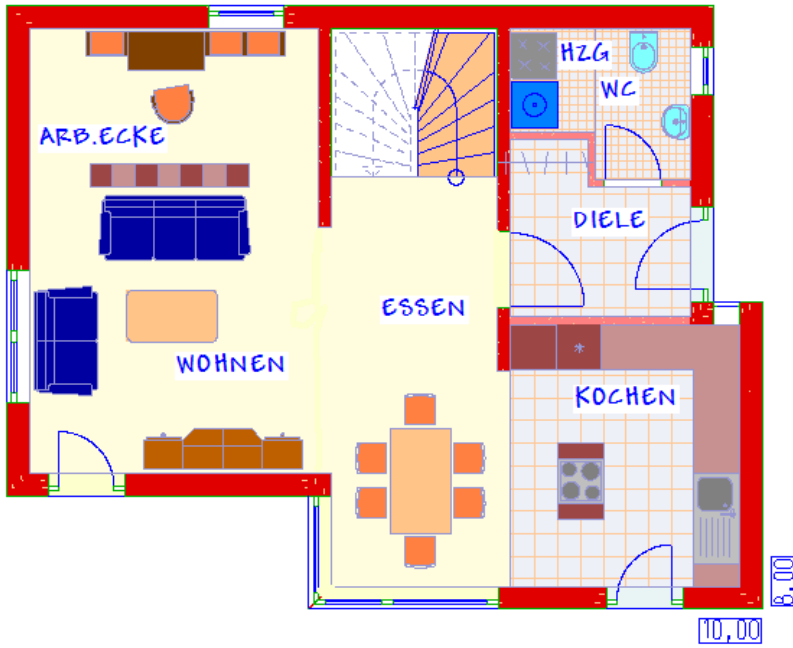
Hervorragende Ausnutzung vom Wintergarteneck und der darüberliegenden Galerie machen dieses Haus so beliebt.

**Erleben Sie schlüsselfertige Wohnträume \***

\* schlüsselfertige Erstellung  
 einschl. Bodenplatte/Fundament  
 Ausstattung laut LUMA-Baubeschreibung

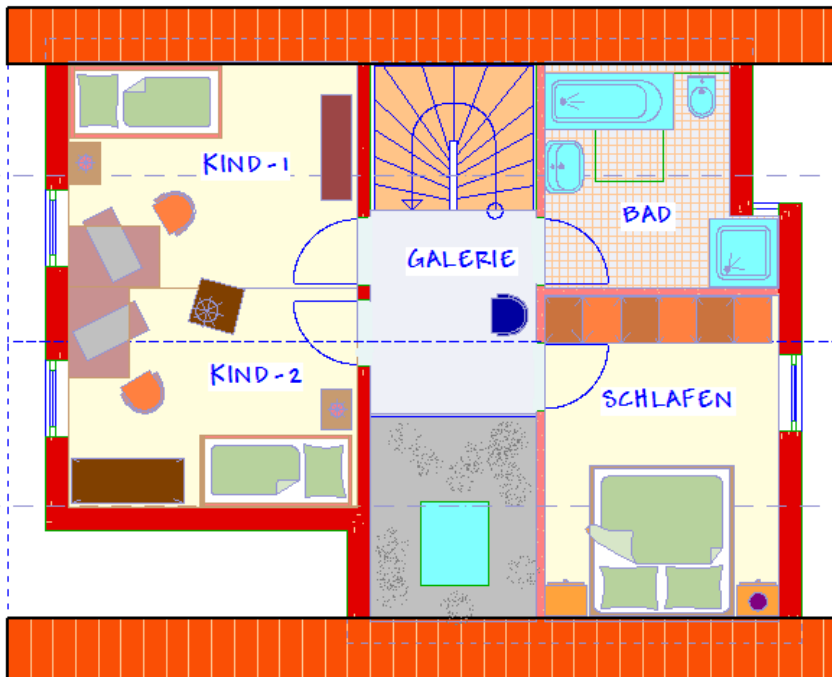
### HAUSANSICHTEN





**ERDGESCHOSS**  
58,00 m<sup>2</sup>

Wohnen/Arbeit	22,50 m <sup>2</sup>
Essen	13,00 m <sup>2</sup>
Kochen	10,50 m <sup>2</sup>
WC/HZG	4,00 m <sup>2</sup>
Diele	5,00 m <sup>2</sup>
Treppe	3,00 m <sup>2</sup>

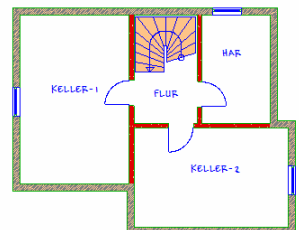


**DACHGESCHOSS**  
42,00 m<sup>2</sup>  
(50,00 m<sup>2</sup>)

Schlafen	10,50 m <sup>2</sup>
Kind 1	19,50 m <sup>2</sup>
Kind 2	19,50 m <sup>2</sup>
Bad	6,00 m <sup>2</sup>
Galerie	6,00 m <sup>2</sup>

zusätzlich:  
**KELLERGESCHOSS**  
(Aufpreis auf Anfrage)

Nutzfläche 58,00 m<sup>2</sup>



**WACHENHEIM 100**

