



**WEINSTRASSE
153**



Wohn-/Nutzfläche (EG+DG): ~ 153 m²
 Kniestock (DG): ~ 40 cm
 Dachneigung: 38 °

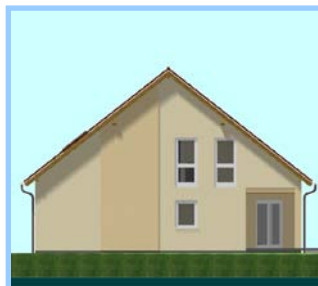
Wohnhaus Weinstraße

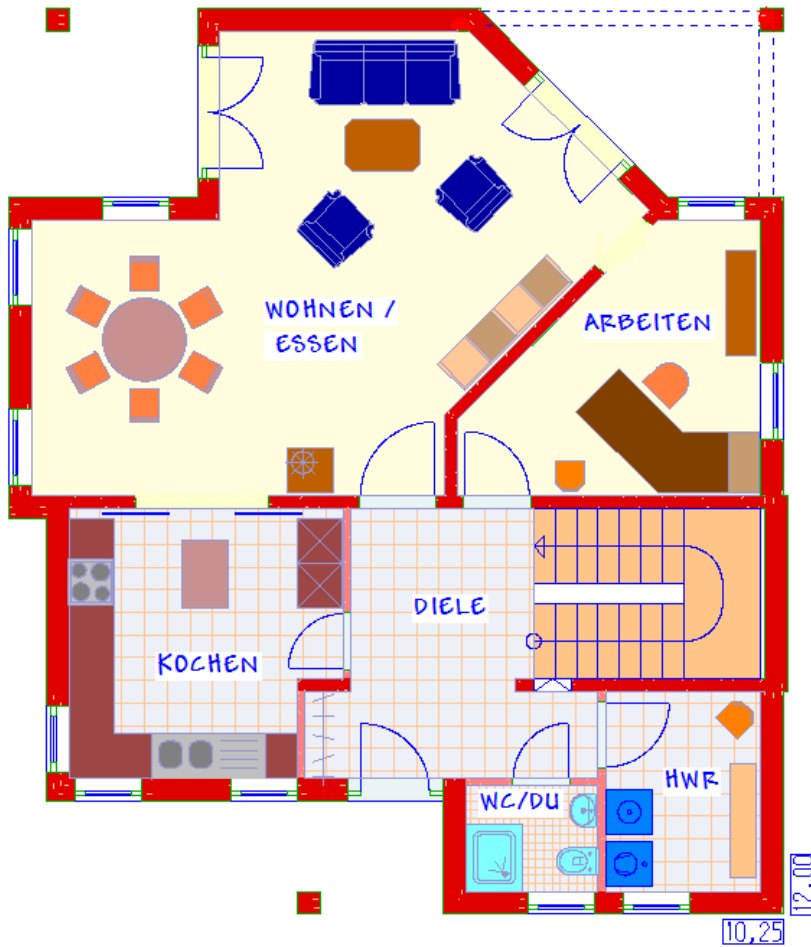
Dieses Haus empfängt Sie mit offenen Armen und bietet Ihnen ein außergewöhnliches Ambiente, sei es der großzügige Dielenbereich, das Wellnessbad (Sauna Zusatzausstattung) oder die separate Ankleide.

Erleben Sie schlüsselfertige Wohnträume *

* schlüsselfertige Erstellung
 einschl. Bodenplatte/Fundament
 Ausstattung laut LUMA-Baubeschreibung

HAUSANSICHTEN





ERDGESCHOSS

81,00 m²

Wohnen/Essen	34,50 m ²
Kochen	12,00 m ²
HWR	5,50 m ²
WC-DU	2,50 m ²
Diele	15,50 m ²
Arbeiten	11,00 m ²



DACHGESCHOSS

72,00 m²

(81,00 m²)

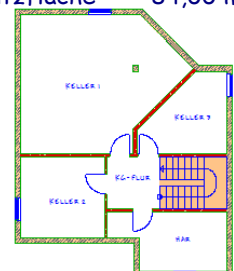
Schlafen/Ankl.	18,00 m ²
Kind 1	14,50 m ²
Kind 2	15,00 m ²
Bad	11,50 m ²
Flur	8,00 m ²
HZG/ABST	5,00 m ²

zusätzlich:

KELLERGESCHOSS

(Aufpreis auf Anfrage)

Nutzfläche 84,00 m²



WEINSTRASSE 153

